

SonoScape

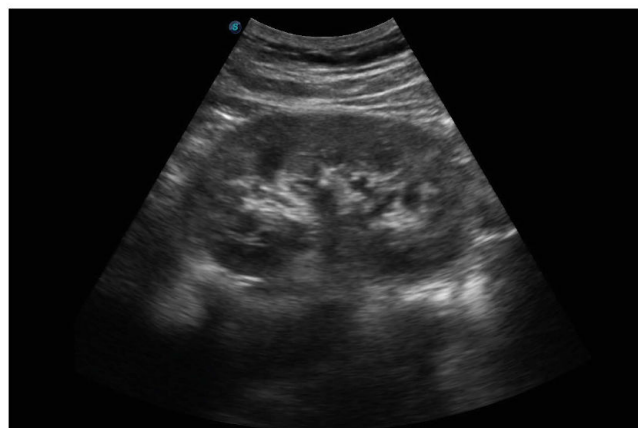
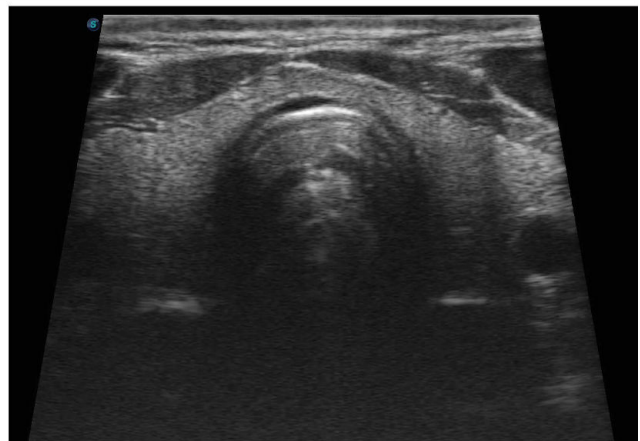
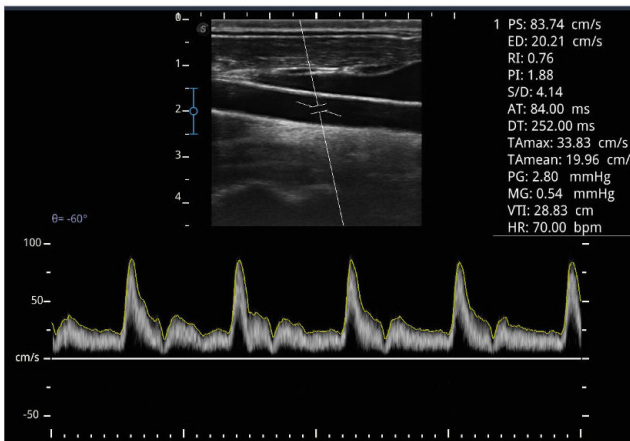
Caring for Life through Innovation

E₁



E1 ist ein modernes, kompaktes Schwarz-Weiß Sonographiegerät mit einer sehr guten Bildqualität und ist im Preis-Leistungsverhältnis nahezu unschlagbar.

Dieses Gerät ist eine komplette Neuentwicklung von SonoScape und schließt die Lücke bei hochwertigen S/W Ultraschallgeräten.



■ Effiziente Diagnose

μ-Scan - Störpixelreduktion & Kantenverbesserung
Spatial Compound Imaging
PIH - Pure Inversion Harmonie
Wide Scan - Vergrößert das Blickfeld
PW Doppler
Chroma - hebt Bilddetails hervor
B Steer für Linear-Sonden

■ Einfachheit im Gebrauch

Schnelle Bootzeit
Auto Helligkeitsanpassung
Auto Bildoptimierung
Auto IMT
Auto Trace

■ Ergonomisches Design

3 Sondenanschlüsse
Sehr leicht und kompakt
15.6 Zoll flimmerfreier HD LED Monitor
Verstellbarer Neigungswinkel
Tastatur mit Hintergrundbeleuchtung
Intelligentes Bedienfeld
Langausdauernder Akku für 90 Minuten Scanzeit

■ Exklusives Zubehör

Wi-Fi und Bluetooth
DICOM 3.0
500GB Festplatte
Höhenverstellbarer Trolley
Robuster Rollkoffer

SonoScape

Yizhe Building, Yuquan Road, Shenzhen, 518051, China

Tel: 86-755-26722890

Fax: 86-755-26722850

E-Mail: sonoscape@sonoscape.net

www.sonoscape.net

Xcelsitas
Smart Medical Technologies

Autorisierter Händler: Stubenrauchstr. 21, 12161 Berlin

Tel: 49-30-555 789 955

Fax: 49-30-555 789 951

E-Mail: info@xcelsitas.com

www.xcelsitas.com



ISO 13485

CE 0197